

# Çalışanlarımızın Sağlık ve Güvenliği

Performans Göstergesi	Hedef Yıl	Hedefi	2020 Performansı	Hedef Göre Durum	Baz Yılı / Durumu
İş kazası/kayıp gün ağırlık oranı	2023	%2 ↓	%3 ↓	Tamamlandı	2018 / 19,7
	2020	%0,5 ↓	%1,63 ↓	Tamamlandı	2019 / 19,4
	2025	%1 ↓	-	Yeni	2020 / 19,09

Migros olarak, çalışanlarımızın sağlığı ve güvenliğini koruma önceliğimiz doğrultusunda güvenli bir iş yeri ortamı yaratmayı taahhüt ediyoruz. İş Sağlığı ve Güvenliği (İSG) Kanunu çerçevesinde, faaliyet alanlarımızın tamamını sınıflandırıyor ve konu ile ilgili sektörümüze örnek çalışmalar gerçekleştiriyoruz. Bu doğrultuda, Genel Müdürlük, şube direktörlükleri ve mağazalar az tehlikeli sınıfında, MİGET et üretim tesisi, besi çiftliği, dağıtım merkezleri ve meyve sebze depoları ise tehlikeli sınıfta yer alıyor.

İSG Birimimiz, iş ortamımızdaki emniyet ve güvenliği sağlamak için çeşitli çalışmalar yürütüyor. Bu birimimizin direktörü, aynı zamanda İSG temsilcisi olarak görev alıyor. **İş Sağlığı ve Güvenliği kurulumuz; İSG alanında en üst düzey yönetim birimi,** İnsan Kaynakları Yönetimi ve ilgili departmanlarımızın üst düzey yöneticilerinden oluşuyor ve bu kurul, doğrudan İcra Başkanımıza raporlama yapabiliyor.

Aynı zamanda, kurulda tam zamanlı veya yasal süreçler çerçevesinde atamaları yapılan iş güvenliği uzmanı ve iş yeri hekimleri de yer alıyor. Kurul, Türkiye genelinde faaliyet gösteren tüm Migros iş yerlerinin İSG süreçlerini düzenli bir şekilde değerlendiriyor.

İSG kurul toplantıları; mağazalarımız, MİGET, besi çiftliğimiz, dağıtım merkezlerimiz ve meyve-sebze depolarımızda düzenli olarak gerçekleştiriliyor. Tüm birimlerimizin İSG süreçlerini sistematik olarak yönetiyor ve şirket genelinde **TS ISO 45001 İş Sağlığı ve Güvenliği Yönetim Sistemi Standardı'na uyumluluğu** gözetiyoruz.



Tüm birimlerimiz **ISO 45001**  
İş Sağlığı ve Güvenliği  
Yönetim Sistemi Sertifikalıdır.



**37.673**  
Çalışanımız

**8.785**  
Alt işverenimiz

**2.353**  
İşleticimiz

İş Sağlığı ve Güvenliği Yönetim  
Sistemimiz çalışanlarımızın  
tamamını kapsıyor.



**İş Sağlığı ve Güvenliği Politikamız** kapsamında; tüm çalışanlarımız, müşterilerimiz ve çalışma ortaklarımız (alt işveren, yüklenici, tedarikçi vb.) yer alıyor ve politikamızı kurumsal internet sitemizde yayımlıyoruz. Politikamız doğrultusunda, çalışanlarımızı, iş ortaklarımızı ve müşterilerimizi iş yeri ortamından kaynaklanan sağlık ve güvenlik risklerinden korumak için güvenli bir çalışma ortamı oluşturmayı hedefliyoruz ve bu ortamın sürekliliğini sağlamak adına proaktif yaklaşımlar sergiliyoruz.

Tüm işyerlerimiz için hazırladığımız risk değerlendirmelerinde, tehlikeleri tanımlıyor ve rutin ve rutin olmayan faaliyetleri belirliyoruz. Bu doğrultuda, İSG kapsamındaki bütün süreç ve faaliyetlerimizi sistematik ve merkezi bir şekilde denetlemek ve raporlamak için özel bir yazılım kullanıyoruz. Bu yazılım sayesinde, her yıl yeni açılan ve mevcut iş yerlerinde risk değerlendirmeleri yapıyor ve belirlenen alanlarda düzeltici ve önleyici faaliyetler planlıyoruz.

Uygunsuzluk tespiti durumunda ise 'WorkSafe Uygunsuzluk Bildirimi' ekranından ilgili tüm bilgileri giriyor ve kayıt altına alıyoruz. Kayıt altına alınan uygunsuzlukları İSG birimimiz takip ediyor ve raporluyor.

2020 yılında ayrıca, Covid-19 Risk Değerlendirmesi, Pandemi Acil Durum Eylem Planı, Hareket Planları ve Talimatlar hazırlayıp ilgili mevzuatların belli bir standart çerçevesinde uygulanmasını sağladık.

2020 yılında, İSG kapsamında küresel salgından korunma amaçlı yapılan çalışmalar dahil, **toplamda 12,2 milyon TL yatırım yaptık.**

### PERFORMANS VE HEDEFLERİMİZ

İSG uygulamalarımız ve çalışanlarımıza verdiğimiz eğitimlerimiz aracılığı ile kaybedilen çalışma zamanının azaltmayı hedefliyoruz. Büyüyen bir şirket olarak, yeni açılan mağaza ve artan çalışan sayımıza karşı anlamlı bir veri sunabilmek için hedefimizi iş kazası / kayıp gün ağırlık oranımızı azaltmak şeklinde takip ediyoruz. 2018 yılına kıyasla 2023 yılına kadar %2 azaltım hedefimizi %3 olarak gerçekleştirdik. 2020 yılında, bir önceki yıla kıyasla da %1,63'lük bir azaltım sağladık. Yeni hedefimizi 2020 baz yılına göre 2025'e kadar %1 azaltım olarak belirledik.

İş Kazaları*	2018	2019	2020
İş kazası ağırlık oranı (kayıp gün)**	19,7	19,4	19,09
İş kazası ağırlık oranı (kayıp saat)***	0,015	0,015	0,015

\*Mağazalar ve İdari Birimler dahildir. Mevzuat gereği kendi işverenlerinin sorumluluğunda olan 3.kişiler (firma elemanları, müteahhit firma elemanları, vb.) hesaplamalara dahil değildir. İş Kazası Sıklık ve Ağırlık oranları hesaplarında Sosyal Güvenlik Kurumu (SGK) istatistiklerinde kullanılan yöntemler üzerinden hesaplanmaktadır.

\*\*Kayıp gün = Bir takvim yılında çalışılan 1.000.000 saatte kaç iş gününün iş kazası nedeniyle kaybedildiğini gösterir.

\*\*\*Kayıp saat = Çalışılan her 100 saatte iş kazası nedeniyle kaç saatin kaybedildiğini gösterir.

Çalışanlarımıza daha güvenli bir çalışma ortamı sunmak adına, çalışanlarımızın iş sağlığı ve güvenliğine dair görev ve sorumluluklarını öğrenmeleri ve daha dikkatli olmalarını sağlamak için eğitimler veriyoruz. Hizmet alınan lokasyonlar ve işe girişlerde işbaşı ve periyodik İSG eğitimleri iş güvenliği uzmanı ve iş yeri hekimlerimiz tarafından yüz yüze ve uzaktan veriliyor. İSG kapsamında olan tüm iş yerlerimizde, anlaşmalı olduğumuz firmaların eğitmenleri ve iş güvenliği uzmanları tarafından acil durum eylem planı eğitimi veriliyor ve bu kapsamda tatbikatlar gerçekleştiriyoruz.



EĞİTİM	KİŞİ	SAAT
Yüz Yüze İşbaşı Eğitimi	9.281	25.708
Online İşbaşı Eğitimi	16.332	52.356
İlk Yardım Eğitimi	1.170	14.512



Genel Müdürlüğümüzdeki **İş Sağlığı ve Güvenliği Kurulumuz** tüm çalışanlarımızı temsil edecek şekilde yapılandı. Ek olarak, şirketimizin 50 ve üzeri çalışanı olan birimlerinde İş Sağlığı ve Güvenliği Kurulları oluşturduk. Mağaza çalışanlarımızın %35'i olan 10.900 çalışanımıza, İSG hizmeti verdik. İdari birim çalışanlarımız da dahil olduğu İSG hizmeti alan çalışanlarımızın sayısı 12.348 olup, toplam çalışanlarımızın sayısına oranı %28'dir.

2020 yılında, çalışanlarımıza, işe giriş tetkiki, periyodik muayeneler ve poliklinik kapsamında olan ve iş yeri hekimleri tarafından **40.251 kez sağlık kontrolü** yapıldı. 2020 yılında yeni açılan 183 mağazamızın ve 7 sezonluk mağazamızın Acil Durum Eylem Planı ve risk değerlendirmeleri dahil olmak üzere iş sağlığı ve güvenliği dokümantasyonu tamamlandı.

**81** + **93** + **27**  
İş Güvenliği Uzmanı İş Yeri Hekimi Sağlık Personeli  
**144.372**  
saat İSG hizmeti verdi.

İş kazaları kapsamında en riskli çalışan grupları kesici ve delici alet kullanılması nedeniyle hizmet reyonlarında çalışan şarkütör ve kasaplardır.



2020 yılında aynı mağazalarımızda (like for like\*) iş kazalarına bağlı kayıp gün sayısında düşüş oranı %28'dir.

\*Aynı mağaza (like for like) performans değişimleri, 2019 yılında iş kazası sonucu iş günü kaybı yaşanan mağazaların 2020 yılı iş kazası kaynaklı iş günü kaybı performanslarında meydana gelen iyileşmenin yüzdesidir.

**Tehlikeleri ortadan kaldırmak ve en aza indirmek adına uyguladığımız kontroller süreçleri şu şekildedir:**



### Kişisel Koruyucu Donanım (KKD)

- Kıyafet dâhil yeterli KKD'nin bulunması
- KKD kullanımını ve bakımına ilişkin talimatların verilmesi
- Donanımların zimmetlenmesi



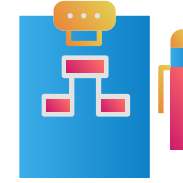
### İkame

- Çalışan sağlığı açısından güvenli kimyasalların tercihi (MSDS kontrolü)



### Mühendislik Kontrolleri

- Ortam ölçümleri
- Düzenli olarak yapılan periyodik kontroller
- Periyodik kontroller sonrası açılan WorkSafe uygunsuzluk kayıtları
- İnşaat/teknik iş talep formları
- Saha denetim raporları
- Teknik satın alma İSG şartlarının belirlenmesi



### Eğitim Dâhil İdari Kontroller

- Talimatların ve İSG dokümantasyonunun oluşturulması
- Uygun ehliyet ve sertifikaların temini
- İSG kurallarının uygulanmasının takibi
- Mesleki eğitimler
- 14 adımda uygulamalı işe başlama eğitimi
- Temel İSG eğitimi
- İş kazası veya meslek hastalığı sonrası bilgilendirme eğitimi
- İş ekipmanları eğitimleri
- İşbaşı konuşmaları
- Sağlık gündemine özgü ek iş sağlığı eğitimleri



### Tehlikeleri Ortadan Kaldırma ve İSG Risklerini Azaltma

- Tehlikenin uzaklaştırılması
- Tehlikeli kimyasalların kullanımının durdurulması
- Yeni iş yerleri tasarlarken ergonomik yaklaşımların kullanılması
- Kullanımı gerekli olmayan ekipmanların kaldırılması
- Çalışanların tehlike ve tehlikeli durumları bildirmesi için tüm birimlerimizin İSG panolarında ramak kala olay bildirim formuna yer verilmesi



## ÇALIŞAN SAĞLIĞI PROGRAMIMIZ



2020 yılında, çalışanlarımız gerçekleştirdiğimiz 19 farklı çalışan sağlığı uygulamasından **106.334 kere** faydalandı.

Çalışanlarımız ve iş ortaklarımızın, sağlık ve güvenliğinin sağlanmasını en temel sorumluluklarımızdan biri olarak görüyoruz. İyi İş ve İyi Gelecek anlayışımız doğrultusunda; çalışanlarımızın, kariyer ve kişisel gelişimlerine destek olmanın yanı sıra daha sağlıklı ve mutlu olmaları, fiziksel ve ruhsal güçlerini artırmaları adına kapsamlı bir çalışan sağlığı programı yürütüyoruz. Bu programda; Genel Müdürlük, şube direktörlükleri ve mağazalarımız kapsamındaki çalışanlarımız yer alıyor.

### 2020 yılında, bu kapsamda yürüttüğümüz çalışmalar aşağıdaki şekildedir:



- 2018 yılında hayata geçirdiğimiz **Sağlıklı Yaşam Yolculuğu** programımıza\* çalışanlarımızın aktif olarak katılımını düzenli iletişim, eğitim ve önerilerle sağlıyoruz.



- Özel sağlık sigortası, sağlık hizmeti ve beslenme uzmanı imkanlarına erişimi uygun ve kolay hale getirdik.



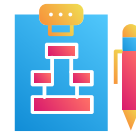
- Yemekhanesi olan merkezlerimizde yemeklerin **kalorilerini günlük olarak duyuruyor** ve çalışanlarımıza diyet menü seçenekleri sunuyoruz.



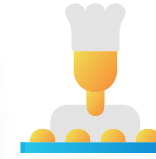
- İzmir Şube Müdürlüğümüzde uzman diyetisyen aracılığı ile 35 kişiye **sağlıklı beslenme hizmeti** vermeye başladık.



- Çalışanlarımıza sunduğumuz klinik masaj, osteopati, online diyetisyen, nefes egzersizi, yoga ve yerinde laboratuvar ve **psikolojik ve tıbbi danışmanlık hizmetlerimizden** 1.082 kişi faydalandı.



- Sağlıklı beslenme, metabolik sendrom ve diyabetle yaşam, unutkanlıkla başa çıkma yöntemleri, bel ve boyun ağrılarının çözüm önerileri gibi **birçok konu hakkında söyleşiler** düzenledik.



- Hobi ve gezi kulüplerimiz aracılığı ile çalışanlarımızın farklı alanlarda gelişimini ve sosyalleşmesini destekliyoruz. 2020 yılında **Doğa ve Macera Kulübü, Yemek Kulübü ve Bisiklet Kulübü** faaliyet gösterdi.



- Türkiye genelinde öncülüğünü üstlendiğimiz, Migros Bisiklet Kulübü'nün düzenlediği **bisiklet temalı fotoğraf yarışmasına** 300 kişi katılım gösterdi.



- Anadolu Efes'in katkıları ile çalışanlarımıza moral desteği verebilmek adına 305 çalışanımıza **Euroleg maçı izleme** deneyimi sunduk.

\*Konuyla ilgili detaylı bilgiye raporumuzun 'Toplum Sağlığını Destekleyen Projelerimiz' bölümünden ulaşabilirsiniz. 'Covid-19 Salgınına Karşı Aksiyonlarımız' bölümünde çalışanlarımıza yönelik uygulama ve ek tedbirler yer almaktadır."

